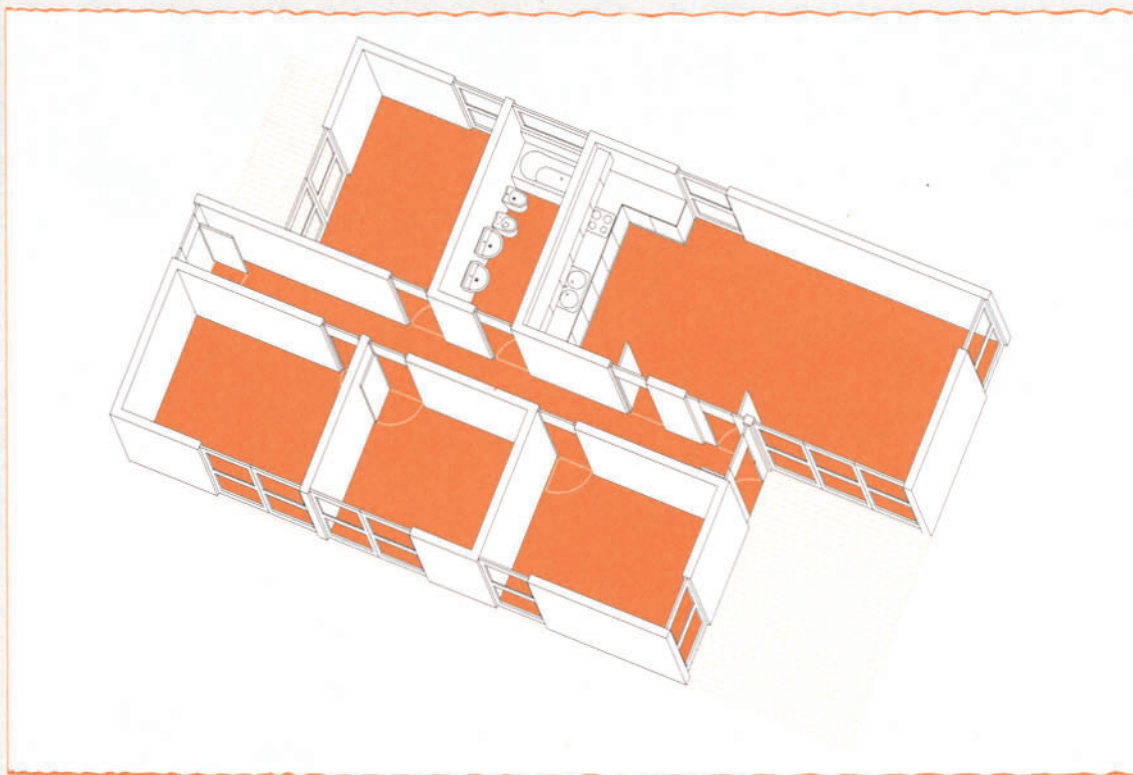


KAKŠNO JE PRAVO STANOVANJE ZAME?

1 Arhitekt načrtuje

Arhitektu je petčlanska družina naročila načrt za stanovanje. Družino sestavljajo oče in mama, devetletni sin, triletna hči in babica. Arhitekt si je stanovanje že zamislil in za nekatere prostore že določil, čemu bodo služili. Manjkajo pa še: spalnica, otroški sobi, soba za babico, dnevna soba, jedilnica. **Razporedi jih ti. Pomagaj si z velikostjo prostorov in vrisano opremo. Svojo rešitev vpiši v risbo.**




Svojo rešitev primerjaj z drugimi. Drug drugemu pojasnite, zakaj ste se odločili za tako rešitev.

2 Gospodinjski pripomočki

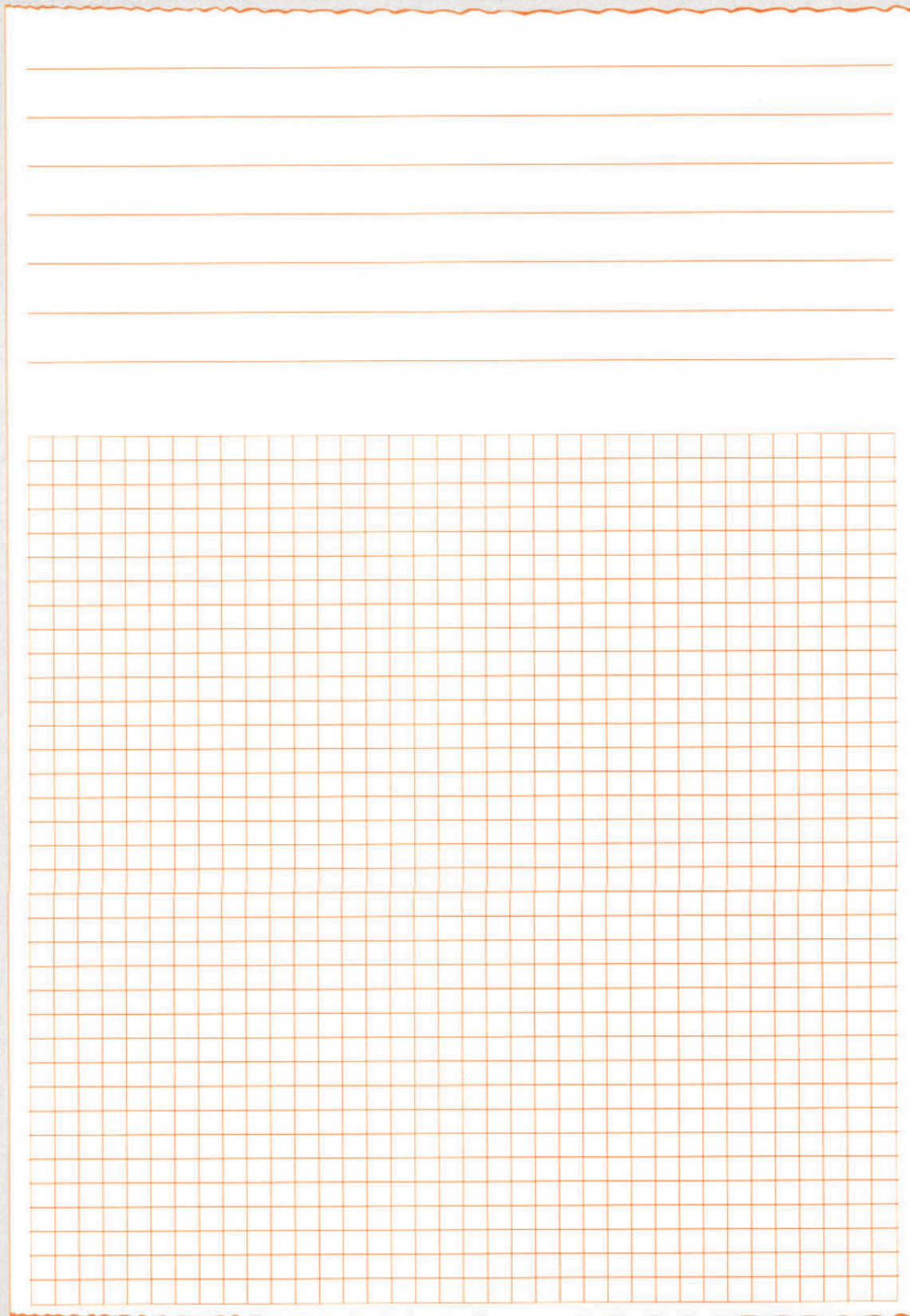
Katere gospodinjske pripomočke so uporabljali v času tvojih starih staršev in katere gospodinjske aparate lahko kupimo danes? Vprašaj svojo babico (ali koga drugega) in njeni odgovori ti bodo v pomoč. Označi in primerjaj oba stolpca!

	nekoč	danes
enoročni mešalnik		
sesalec		
pralni stroj		
pomivalni stroj		
vedro		
kuhinjska napa		
električna pečica		
nož		
plinski in električni kuhalnik		
multiplik		
likalnik		
zajemalka		

Pozanimaj se pri svojih starših, ali pri gospodinjskih opravilih uporabljajo gospodinjski pripomoček, ki ga v njihovem otroštvu ni bilo.

 5 Prosti čas 1

Kaj najrajši počneš v prostem času? Naštej štiri dejavnosti, potem pa svoj odgovor primerjaj z odgovori sošolcev. Svoje skupne odgovore lahko prikažete s stolpci.



3 Kaj se dogaja s senco?

Na šolskem dvorišču ob lepem vremenu opazuj senco. Pomagaj si s približno meter visoko palico, ki jo zabodeš v zla. Zjutraj (vedno ob isti uri) zariši na tleh dolžino sence. Zelo pomembno je, da zarišeš senco ob 12. uri. Senco opazuj več tednov. V tabelo vpiši dolžino sence zjutraj in opoldne.

Datum/ura	Dolžina sence
Kaj se dogaja s senco zjutraj?	Zjutraj
	Opoldne
Kaj se dogaja s senco opoldne?	Zjutraj
	Opoldne

Nariši skico opazovalnice.

4 V katerih poklicih uporabljajo kompas?

Napiši, pri katerih poklicih ali opravilih je uporaba kompasa nujna!

Pri katerih poklicih je dobra orientacija potrebna?



3 Določi položaj na zemljevidu

Na zemljevidu večjega kraja poišči središče in določi njegovo lego. Upoštevaj oznake na zgornjem in levem robu karte.

4 Gusar Krvava sekira skriva zaklad

Pomagaj gusarju Krvavi sekiri skriti zaklad na samotni otok. Čaka te mreža, v katero vriši samotni otok, gusarsko ladjo, ladjo kapitana Hrabrega (ta preganja gusarje s sedmerih morij), čeri in plitvine. Na koncu Krvavi sekiri nariši še pot do otoka. Pazi, da ne nasede na čeri ali plitvine!

Otok se nahaja na **D3, D4, E4**.

Gusarska ladja je na **J8**.

Kapitan Hrabri čaka na **G5**.

Čeri zavzemajo polja **J7, H8, H6, G3, F3, F4, F6, E8, D5, B1, A9**.

Plitvine so na poljih **C4, C5, E2, E7, D7**.

J										
I										
H										
G										
F										
E										
D										
C										
B										
A										
	1	2	3	4	5	6	7	8	9	10